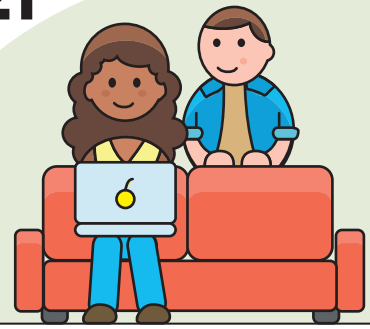


Mesure d'impact isolé 2021*

CoCoShaker
Incubateur d'entrepreneurs sociaux



Quelle méthode de mesure ?



L'évaluation menée est dite « sommative », c'est-à-dire qu'elle vise à juger de la pertinence de l'intervention de l'incubateur. Elle a sollicité certains éléments de la méthode d'analyse coûts-avantages (Boardman, 1996), ainsi que de la méthode d'analyse de l'utilité sociale (Gadrey, 1995). Plus précisément, notre analyse s'est concentrée sur les notions de parité, d'épanouissement personnel et de coûts évités à la collectivité.

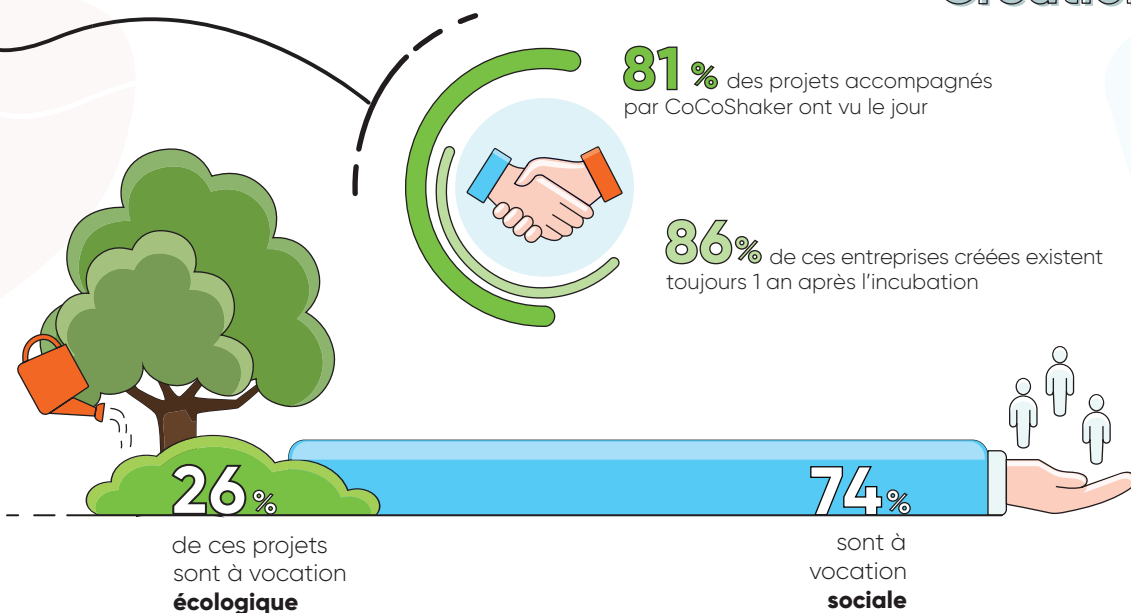
CoCoShaker a également réalisé un travail d'évaluation d'impact collectif. L'équipe reste à votre disposition pour plus d'informations.

Quel échantillon ?

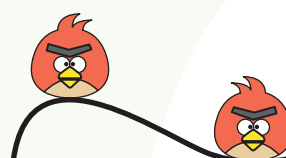


31 ancien.e.s incubé.e.s ont répondu sur les 41 porteurs accompagnés, soit 27 projets sur 31 entre 2016 et 2020.

Création



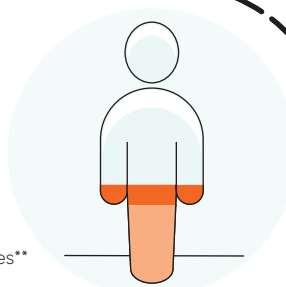
Parité



45%

des incubé.e.s sont des **femmes**

35% des entreprises créées en 2018 en AURA sont dirigées par des femmes**



Épanouissement



68%

affirment ressentir un **sentiment d'avancée**



des incubé.e.s sont **satisfait.e.s** du processus d'incubation

77%

des incubé.e.s se disent **plus heureux.ses** aujourd'hui qu'avant d'avoir entrepris leur processus d'incubation

Coûts évités et charges reversées

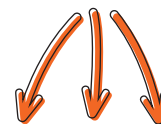
196 056€



C'est la somme totale des aides sociales qui **ne sont plus perçues par les porteurs** en sortie d'incubation depuis 5 ans

L'ensemble des nouvelles activités des ex-incubé.e.s leur permettrait de redistribuer environ

52 350 €
mensuel à la collectivité



L'effet direct ou indirect de l'incubation CoCoShaker permettrait alors



d'éviter un coût à la collectivité de

39 211 €

en moyenne / an



tout en collectant des recettes fiscales à hauteur de

628 200 €



par an



Repères méthodologiques :

Boardman, A. E. (1996). Introduction to Cost-Benefit Analysis. Dans Cost-benefit Analysis: Concepts and Practice. Prentice Hall. Upper Saddle River, New Jersey. 493 p. Gadrey, J. (2005). Utilité sociale. Dans J.-L. Laville & A. David (Éd.), Dictionnaire de l'autre économie (p. 564). Paris : Desclées de Brouwer.

CoCoShaker

1 rue Verdier Latour,
63000 Clermont-Ferrand
hello@cocoshaker.fr
04 73 90 73 80

CISCA

96 boulevard Lavoisier
63000 Clermont-Ferrand
coordination@cisca.fr
06 48 37 28 83

* On parle ici d'impact isolé car l'analyse consiste à évaluer l'impact social de l'incubateur sans prendre en compte la dynamique partenariale du projet à l'échelle territoriale. Une seconde phase dite d'évaluation d'impact collectif a été initiée et conduite à la suite de ce travail. Cette phase a permis l'élaboration d'une boussole d'action entre les parties prenantes du projet.

* Mise à jour en juin 2021.